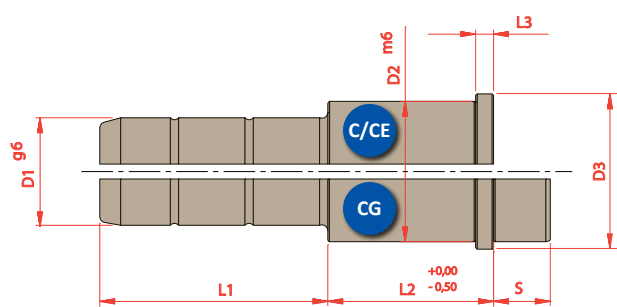




Catálogo de Componentes de Moldes



Legenda:

- D1 = Diâmetro Principal de Encaixe
- D2 = Diâmetro do Corpo
- D3 = Diâmetro da Cabeça
- L1 = Comprimento da Ponta
- L2 = Comprimento do Corpo
- L3 = Altura da Cabeça
- S = Comprimento de Guia
- Material = SAE 8620 - Temp. e Rev.
- Dureza = 58-62 HRC



D1	D2	D3	S	L3	L2	L1										
						022	027	036	046	056	066	076	096	116	156	196
14	20	25	12	6	022											
					027											
15	20	25	12	6	036											
					046											
18	26	31	17	6	056											
					066											
20	26	31	17	6	027											
					036											
22	30	35	17	6	046											
					056											
24	30	35	17	6	066											
					076											
30	42	47	21	6	096											
					116											
32	42	47	21	6	036											
					046											
40	54	60	21	10	056											
					066											
42	54	60	21	10	076											
					096											
48	60	70	21	12	116											
					136											
50	60	70	21	12	156											
					196											
58	70	80	12	12	056											
					066											
60	70	80	12	12	076											
					196											

Aplicação:

- Coluna C: Molde 2 Placas (Montagem A)
- Coluna CG: Molde 2 Placas (Montagem B e C)

Para Solicitar Orçamentos e Produtos:

Especifique o item com o prefixo, diâmetro D1, comprimento L2 e comprimento L1.

Exemplo:

Prefixo D1 L2 L1

C ou CG

C 24 046 096

Coluna do Conjunto Extrator

D1	D2	D3	L3	L2	L1								
					046	056	076	086	096	116	136	156	
15	20	25	6	022									
				027									
				036									
20	26	31	6	027									
				036									
				046									
24	30	35	6	036									
				046									
				056									
32	42	47	6	066									
				046									
				056									
				076									

Para Solicitar Orçamentos e Produtos:

Especifique o item com o prefixo, diâmetro D1, comprimento L2 e comprimento L1.

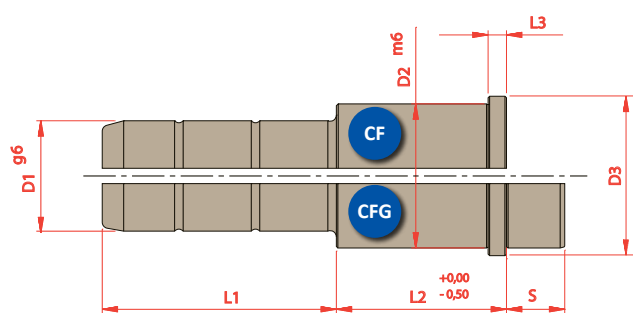
Exemplo:

Prefixo D1 L2 L1

CE

CE 32 046 116

• Aplicação Coluna CE: Coluna do Conjunto Extrator (Montagens: 2,3,4 e 5)



Legenda:

- D1** = Diâmetro Principal de Encaixe
- D2** = Diâmetro do Corpo
- D3** = Diâmetro da Cabeça
- L1** = Comprimento da Ponta
- L2** = Comprimento do Corpo
- L3** = Altura da Cabeça
- S** = Comprimento de Guia
- Material** = SAE 8620 - Temp. e Rev.
- Dureza** = 58-62 HRC



D1	D2	D3	S	L3	L2	L1								
						065	084	102	122	140	168	198	245	
14 15	20	25	12	6	027									
					036									
					046									
					056									
					066									
					036									
18 20	26	31	17	6	046									
					056									
					066									
					076									
22 24	30	35			096									
30 32	42	47	21	6	046									
					056									
					066									
					076									
					096									
					116									

Aplicação CF: Molde 3 placas (colunamento A, B e C).

Para Solicitar Orçamentos e Produtos:

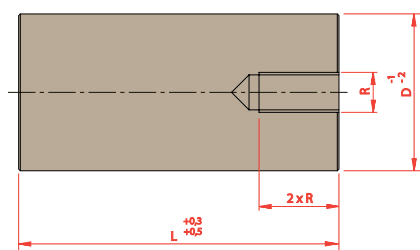
Especifique o item com o prefixo, diâmetro D1, comprimento L2 e comprimento L1.

Exemplo: Prefixo D1 L2 L1
CF ou CFG

CF 32 046 084

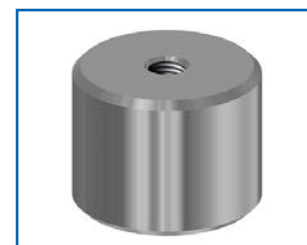
Suporte Pilar

SP



Legenda:

- D** = Diâmetro do Corpo
- L** = Comprimento Total
- R** = Rosca
- Material** = SAE 8620



D	R	L								
		46	56	76	96	116	136	156	196	256
25	M6									
31	M6									
35	M8									
47	M8									
64	M10									
76	M10									
95	M10									

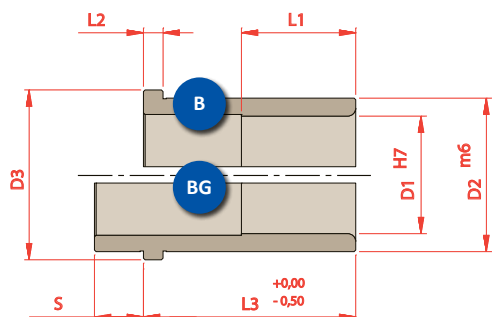
Para Solicitar Orçamentos e Produtos:

Especifique o item com o prefixo, diâmetro D e comprimento L. Itens com dimensões especiais podem ser solicitados com o mesmo critério.

Exemplo:

Prefixo D L
SP

SP 47 116



Legenda:

- D1 = Diâmetro Principal de Encaixe
- D2 = Diâmetro do Corpo
- D3 = Diâmetro da Cabeça
- L1 = Comprimento do Alívio
- L2 = Altura da Cabeça
- L3 = Comprimento do Corpo
- S = Comprimento de Guia
- Material = SAE 8620 - Temp. e Rev.
- Dureza = 58-62 HRC



D1	D2	D3	S	L2	L3											
					022	027	036	046	056	066	076	096	116	136	156	196
14	20	25	12	6	L1=22	L1=27	L1=30	L1=30	L1=30	L1=30						
15																
18	26	31	17	6		L1=27	L1=36	L1=36	L1=36	L1=36	L1=36	L1=36				
20																
22	30	35	17	6		L1=27	L1=36	L1=36	L1=36	L1=36	L1=36	L1=36				
24																
30	42	47	21	6			L1=36	L1=46	L1=46	L1=46	L1=46	L1=46	L1=46	L1=46	L1=46	L1=46
32																
40	54	60	21	10					L1=56	L1=66	L1=66	L1=66	L1=66	L1=66	L1=66	L1=66
42																
48	60	70	21	12					L1=56	L1=66	L1=66	L1=66	L1=66	L1=66	L1=66	L1=66
50																
58	70	80	21	12					L1=56	L1=66	L1=66	L1=66	L1=66	L1=66	L1=66	L1=66
60																

Para Solicitar Orçamentos e Produtos:

Especifique o item com o prefixo, diâmetro D1 e comprimento L3. Itens com dimensões especiais podem ser solicitados com o mesmo critério.

- Bucha B: molde 2 placas (Colunamento A) | • Bucha BG: Molde 2 placas (Calunamento B e C)

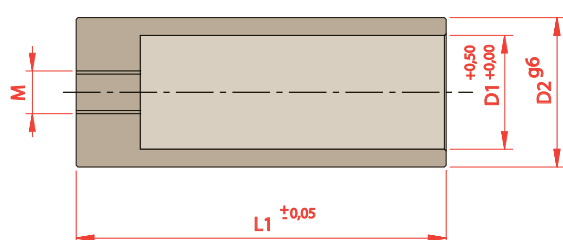
Exemplo:

Prefixo D1 L3
B ou BG

BG 26 066

Bucha Guia

BPR



Legenda:

- D2 = Diâmetro do Corpo
- L4 = Comprimento Total
- M = Rosca
- Material = SAE 8620 - Temp. e Rev.
- Dureza = 58-62 HRC



D1	D2	M	L1							
			064	074	094	104	114	134	154	174
15	20	M10								
20	26	M10								
24	30	M12								
32	42	M16								
		M16								
42	54	M20								
50	60	M20								
		M20								

Para Solicitar Orçamentos e Produtos:

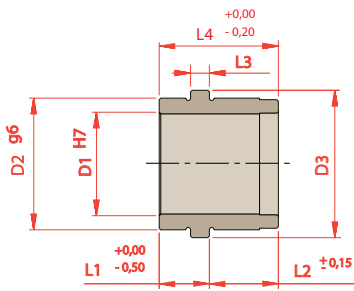
Especifique o item com o prefixo, diâmetro D1 e comprimento L1. Itens com dimensões especiais podem ser solicitados com o mesmo critério.

Exemplo:

Prefixo D1 L1
BPR

BPR 24 094

- Aplicação = Coluna C molde 2 e 3 placas.



Legenda:

D2 = Diâmetro do Corpo
L4 = Comprimento Total
M = Rosca
Material = SAE 8620 - Temp. e Rev.
Dureza = 58-62 HRC



D1	D2	D3	L2	L3	L4	L1				
						9	12	17	22	27
15	20	25	17	4	26					
					29					
20	26	31	17	6	29					
			22		39					
24	30	35	22	6	39					
			27		44					
			36		49					
32	42	47	36	6	63					

• Aplicação Bucha BEX = Colunamento do conjunto extrator (montagem 2, 3, 4 e 5)

Para Solicitar Orçamentos e Produtos:

Especifique o item com o prefixo, diâmetro D1 e comprimento L4.

Exemplo:

Prefixo D1 L4
 BEX BEX 15 29

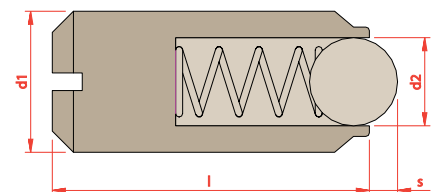
Posicionador

SSP

Os posicionadores SSP são elementos de construção mecânica para aplicações diversificadas, podendo também atuar como posicionadores de gavetas em moldes de injeção.

Esfera: Aço Inox temperado e polido.

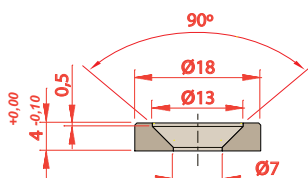
Referência	Dimensões						
	d1	l mm	S mm	d2 mm	Peso g	Força inicial Newton	Força final Newton
SSP M4	M4	9,0	0,8	2,5	0,5	6	12
SSP M5	M5	12,0	0,9	3,0	0,8	7	13
SSP M6	M6	14,0	1,0	3,5	1,7	9	15
SSP M8	M8	16,0	1,5	5,0	3,5	20	35
SSP M10	M10	19,0	2,0	6,0	6,0	25	45
SSP M12	M12	22,0	2,5	8,0	10,0	35	60
SSP M16	M16	24,0	3,5	10,0	22,5	65	110



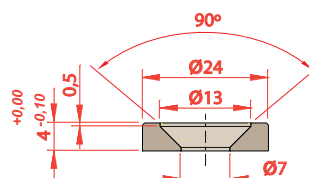
Encosto Padrão

EP

EP1A



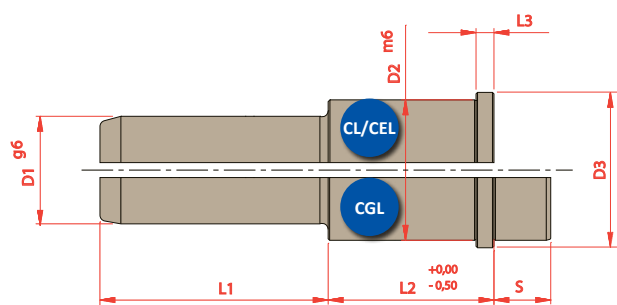
EP2A



Legenda:

Material = SAE 8620 - Temp. e Rev.
Dureza = 58-62 HRC

Obs.: Utilizar parafuso M6 DIN 7991 para fixação.



Legenda:

- D1 = Diâmetro Principal de Encaixe
- D2 = Diâmetro do Corpo
- D3 = Diâmetro da Cabeça
- L1 = Comprimento da Ponta
- L2 = Comprimento do Corpo
- L3 = Altura da Cabeça
- S = Comprimento de Guia
- Material = SAE8620 - (Temp. Rev.)
- Dureza = 58-64 HRC

D1	D2	D3	S	L3	L2	L1											
						022	027	036	046	056	066	076	096	116	156	196	
14	20	25	12	6	022												
					027												
15	20	25	12	6	036												
					046												
18	26	31	17	6	056												
					066												
20	26	31	17	6	027												
					036												
22	30	35	17	6	046												
					056												
24	30	35	17	6	066												
					076												
30	42	47	21	6	096												
					036												
32	42	47	21	6	046												
					056												
40	54	60	21	10	066												
					076												
42	54	60	21	10	096												
					036												
48	60	70	21	12	116												
					136												
50	60	70	21	12	156												
					196												
58	70	80	21	12	056												
					066												
60	70	80	21	12	076												
					096												



Aplicação:

- Coluna CL: Molde 2 Placas (Colunamento A)
 - Coluna CGL: Molde 2 Placas (Colunamento B e C)
- Montada com a bucha de rolamento linear.

Para Solicitar Orçamentos e Produtos:

Especifique o item com o prefixo, diâmetro D1, comprimento L2 e comprimento L1.

Exemplo:

Prefixo D1 L2 L1
 CL ou CGL

CL 24 046 096

Coluna do Conjunto Extrator Lisa

CEL

D1	D2	D3	L3	L2	L1								
					046	056	076	086	096	116	136	156	
15	20	25	6	022									
				027									
				036									
20	26	31	6	027									
				036									
				046									
24	30	35	6	036									
				046									
				056									
32	42	47	6	066									
				046									
				056									
32	42	47	6	076									
				076									

Para Solicitar Orçamentos e Produtos:

Especifique o item com o prefixo, diâmetro D1, comprimento L2 e comprimento L1.

Exemplo:

Prefixo D1 L2 L1
 CEL

CEL 32 046 116

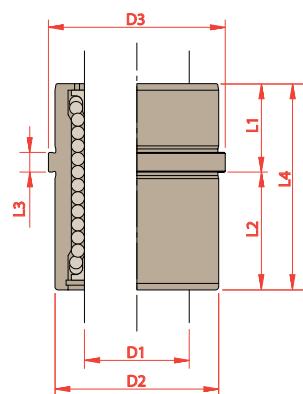
• Aplicação Coluna CEL: Coluna do Conjunto Extrator (Montagens: 2,3,4 e 5)

Referência	Dimensões						
	D1	D2	D3	S= L1	L= L2	L4	L3
BRL1526	15	28	31	9	17	26	4
BRL1529	15	28	31	12	17	29	4
BRL2029	20	34	38	12	17	29	6
BRL2039	20	34	38	17	22	39	6
BRL2439	24	39	43	17	22	39	6
BRL2444	24	39	43	17	27	44	6
BRL2449	24	39	43	22	27	49	6
BRL2463	24	39	43	27	36	63	6
BRL3263	32	50	54	27	36	63	6

Aplicação: Montada com coluna guia lisa ou coluna do conjunto extrator lisa.

Para Solicitar Orçamentos e Produtos:

Especifique o item com o prefixo, diâmetro D1 e comprimento L4. Itens com dimensões especiais podem ser solicitados com o mesmo critério.



Legenda:

- D1 = Diâmetro Principal de Encaixe
- D2 = Diâmetro do Corpo
- D3 = Diâmetro da Cabeça
- L3 = Altura da Cabeça
- L4 = Comp. total
- S = Comprimento de Guia
- Material = 52100
- Dureza = 60-64 HRC

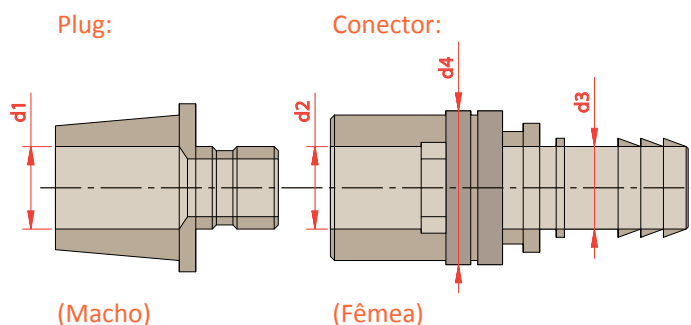
Exemplo:

Prefixo D1 L3
BRL

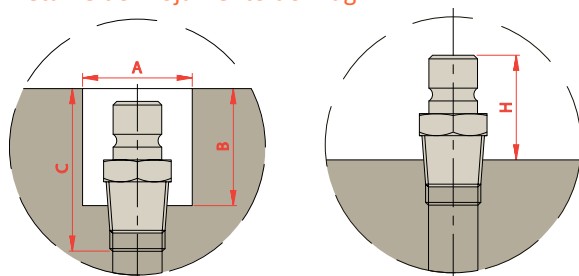
BRL 2463

Acessórios de Refrigeração

Engate Rápido



Detalhe do Alojamento do Plug:



Para Solicitar Orçamentos e Produtos:

- Escolha o tipo de conector (reto ou 90°, 45° sob consulta);
- Em função do diâmetro interno da mangueira determine o tamanho através do diâmetro d3 da tabela;
- Indique o conector desejado, se simples ou com válvula;
- Na última coluna da tabela verifique o plug conveniente.

Conectores:

Tipo	D3	D2	D4	Simples	Valvulado	Plug indicado
Reto	6,3	9,5	17,8	SK 106	SVK 106	JP 251, 252, 253. JVP 251, 252, 253.
	9,3	9,5	17,8	SK 109	SVK 109	JP 251, 252, 253. JVP 251, 252, 253.
	13,0	13,5	24,2	SK 113	SVK 113	JP 352, 353, 354. JVP 352, 353, 354.

Plugs:

Tipo	Valvulado	NPT	Tam. Hex.	D1	A	B	C	H
JP 251	JVP 251	1/8" x 27	7/16"	5	17,5	17,5	25,5	16,0
JP 252	JVP 252	1/4" x 18	9/16"	6	21,5	24,0	30,0	22,0
JP 253	JVP 253	3/8" x 18	11/16"	6	25,5	24,0	32,0	23,0
JP 352	JVP 352	1/4" x 18	9/16"	9	21,5	28,0	36,5	26,0
JP 353	JVP 353	3/8" x 18	11/16"	9	25,5	28,5	36,5	27,0
JP 354	JVP 354	1/2" x 14	7/8"	9	30,0	32,0	39,5	30,0

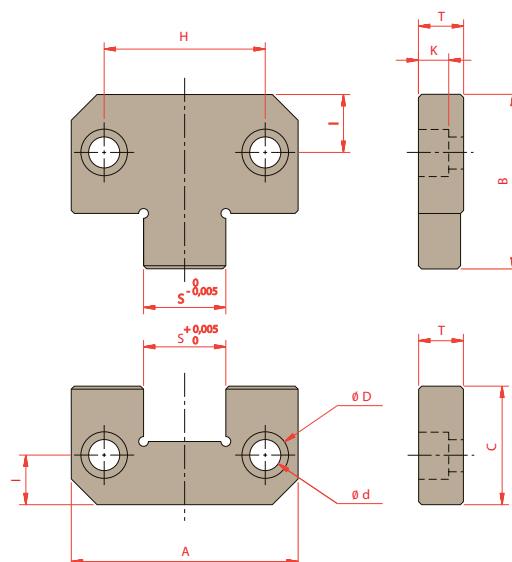
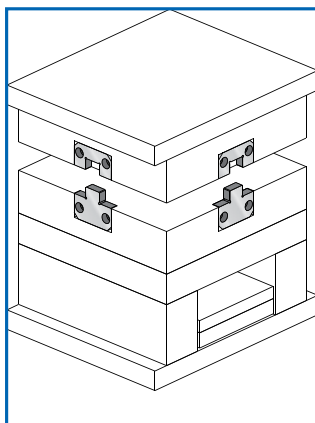
Exemplo:

- Tipo do Conector Reto
- Diâmetro interno da mangueira: 9mm (d3= 9,3mm)
- Conector com válvula = SVK
- Plugs indicados: JP 251, 252 ou 253
Plugs escolhido: JP 252
Conector escolhido: SVK 109

Com uma simples pressão manual, o conector do Engate Rápido se encaixa perfeitamente no plug, garantindo a passagem do líquido de resfriamento, sem vazamentos. No sistema de Engate Rápido valvulado, basta que se desencaixe o conector para que o fluxo do líquido seja interrompido. O plug do Engate Rápido pode ser embutido no molde o que evita qualquer risco de quebra.



Material = Aço VND
Temperado
Dureza = 52-54 HRC

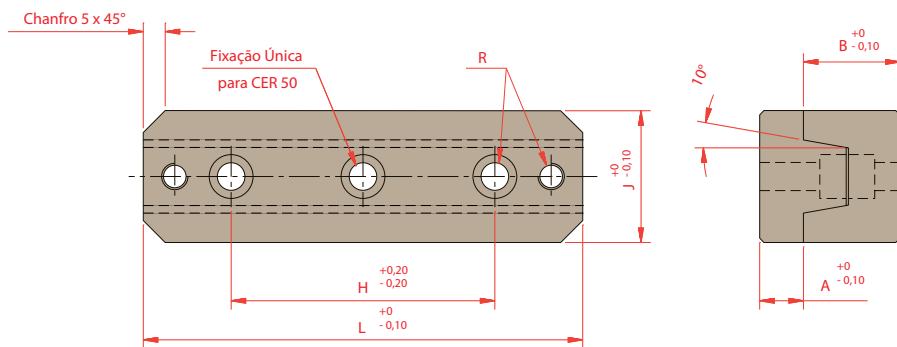


Referência	Dimensões									
	A	B	C	T	S	H	I	D	d	K
SSI 50	50	30	21,5	16	17	34	11	10,5	6,5	8
SSI 75	75	50	36	19	25	50	18	16,5	10,5	12
SSI 100	100	65	45	19	35	22	22	16,5	10,5	12
SSI 125	125	65	45	25	45	84	22	16,5	10,5	12

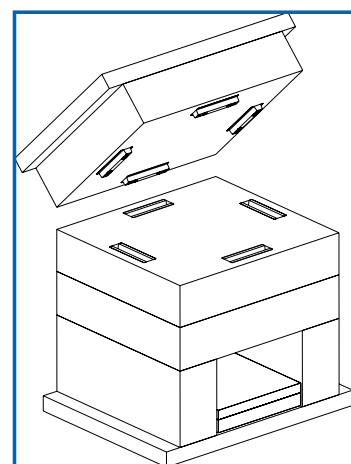
www.agenciaccanna.com.br

Centralizador Frontal

CER



Material = Aço VND
Dureza = 52-54 HRC



Referência	Dimensões								
	L	H	J	A	B	R	D	d	
CER 50	50	-	25	8	17,5	M5	10,5	5,6	
CER 100	100	60	30	10	22	M6	16,5	10,5	
CER 150	150	100	40	13	25	M8	16,5	10,5	

A Polimold reserva-se o direito de efetuar alterações de características, ilustrações, especificações técnicas e dimensões a qualquer momento e sem prévio aviso.

Modelo CCMA08
Impressão - Dezembro-2013